

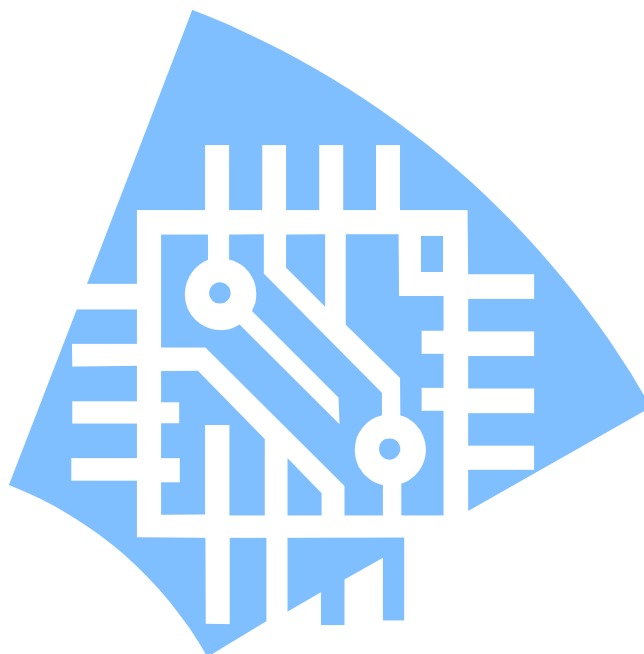


Circolo Filatelico Numismatico Banino

presenta

Banin@2005

esposizione a concorso
per partecipazioni virtuali su CD



Banin@2005

Regolamento

La Banin@2005 è una esposizione filatelica a concorso per partecipazioni su CDROM e DVD di filatelia, santini e cartoline.

Art 1 – partecipanti

Si può iscrivere qualsiasi collezionista che abbia compiuto almeno 13 anni alla data del 1 dicembre 2004, i circoli, le associazioni filateliche e le classi a partire dalle terze delle scuole medie inferiori pubbliche o riconosciute.

Art 2 – iscrizioni e consegna della partecipazione

I partecipanti dovranno inviare via email o posta al C.O. la scheda di iscrizione, allegata al presente regolamento e scaricabile dal sito www.cfnb.it, completa di tutte le informazioni entro il 15 aprile 2005.

L'iscrizione dovrà essere completata dall'invio della somma di € 10,00 entro il 1 maggio 2005, dalla quota sono esentate le scuole.

La partecipazione su CDROM o DVD dovrà pervenire entro il 1 agosto 2005 al C.O., che darà conferma di ricevimento.

Il C.O. si riserva di escludere le partecipazioni non conformi al regolamento e di darne informazione al partecipante entro il 31 agosto 2005.

Le partecipazioni non saranno restituite, né riprodotte o commercializzate.

Art 3 – La partecipazione

Le partecipazioni dovranno essere consegnate al C.O. su CDROM o DVD leggibile in formato exe, doc, ppt, pub, html con Windows[®].

Sul CDROM o DVD dovrà essere riportato in modo leggibile e permanente il titolo della partecipazione, il formato di memorizzazione e la lunghezza della partecipazione. Sulla copertina del CDROM o su un foglio esterno dovrà essere riportato il nome del partecipante, l'indirizzo e un riferimento telefonico per eventuali contatti. I dati personali saranno tutelati a norma delle leggi vigenti.

Le partecipazioni dovranno essere composte da un minimo di 12 ad un massimo di 60 unità, intese come pagine o videate.

Le partecipazioni potranno contenere anche materiale non di proprietà del partecipante, nella misura massima del 10%, purché questo materiale sia segnalato con un “*”.

Le partecipazioni potranno essere accompagnate da oggetti multimediali, per esempio musiche o video il cui riferimento dovrà essere indicato in un foglio/videata esterno alla partecipazione.

Le partecipazioni potranno contenere disegni, documenti o fotografie nella misura indicata nelle singole classi.

Sono ammesse le seguenti classi di partecipazione, secondo le regole FIP:

- Tematica
- Storia postale
- Tradizionale

Inoltre saranno ammesse partecipazioni nelle classi speciali:

- “Cartoline”: in cui almeno il 70% e non oltre il 90% dei pezzi esposti siano cartoline illustrate. La percentuale residua, al minimo il 10%, potrà essere completata con disegni, documenti o fotografie, per un massimo del 5%, e con materiale filatelico o santini;
- “Santini”: in cui almeno il 70% e non oltre il 90% dei pezzi esposti siano santini illustrati. La percentuale residua, al minimo il 10%, potrà essere completata con disegni, documenti o fotografie, per un massimo del 5%, e con cartoline o materiale filatelico;

- “Sogno”: in cui il 100% dei pezzi esposti NON siano di proprietà, ma la partecipazione svolga un tema riguardante la tematica, la storia postale o tradizionale secondo il regolamento FIP.

Art 4 – esclusioni

Non saranno ammesse partecipazioni che riproducano interamente cataloghi o pubblicazioni già in commercio o in distribuzione senza autorizzazione di tutti gli autori.

Art 5 – giuria

La giuria giudicante sarà composta, a seconda del numero di partecipazioni iscritte, da:

- n. 3/5 giurati esperti filatelici – per gli aspetti filatelici
- n. 1/2 giurati informatici – per gli aspetti tecnici
- n. 1/2 giurati artistici – per gli aspetti artistici e di composizione

La composizione della giuria sarà resa nota entro il 1 aprile 2005.

Art 6 – giudizio e premi

Le partecipazioni delle classi tematica, storia postale, tradizionale e “sogno” saranno giudicate secondo le modalità FIP per un totale massimo di 100 punti, ottenendo i diplomi di medaglia secondo i punteggi FIP.

Le partecipazioni delle classi “cartoline” e “santini” saranno giudicate secondo la seguente tabella:

Piano della partecipazione	20
Sviluppo del tema	20
Innovazione	10
Conoscenza tematica e storica	20
Condizione	10
Rarità (per la classe “sogno” si intende <i>nella ricerca</i>)	20
totale	100

Le partecipazioni saranno inoltre giudicate secondo le seguenti modalità:

Aspetto artistico	10
Composizione	10
Soluzioni tecniche	10
totale	30

Tutte le partecipazioni riceveranno un premio, inoltre i primi tre classificati di ogni classe sul totale del punteggio riceveranno un premio speciale. Ogni scuola partecipante sarà premiata con un premio speciale.

Tutte le partecipazioni iscritte e accettate saranno proiettate durante il BaninoFil2005 e parteciperanno ad una estrazione.