

Circolo Filatelico Numismatico Banino

SESTA

# PACIADA *filatelica*

dedicata agli animali di “bassa corte”



**27 GIUGNO 2009**

**Cascina Springalli (Senna Lodigiana – LO)**

Circolo Filatelico Numismatico Banino

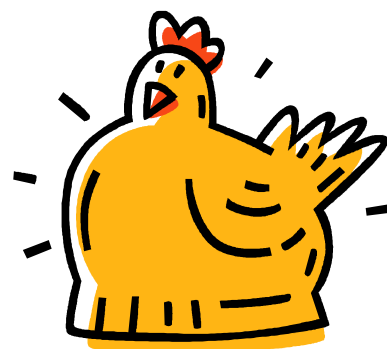
## SVOLGIMENTO

Ore 20.00

- Aperitivo con “Raspadura”
- Lonzino lodigiano (riserva speciale C.F.N.B)
- Lardo lodigiano venato su crostone di polenta

A seguire

- Gnocchi al Gorgonzola lodigiano
- Sorbetto al limone
- Faraona ripiena
- Anatra muta arrostita
- Insalata di pomodori dell’orto di Springalli
- Grana Padano
- Ciliegie sopra e sotto spirito
- Vini bianchi e rossi “ad libitum”
- Digestivi vari
- Caffè



E inoltre

**BALLO SULL’AIA CON MUSICA DAL VIVO**

## Circolo Filatelico Numismatico Banino

### Iscrizioni:

- via email:

[info@cfnb.it](mailto:info@cfnb.it)

[francesco.riboldi@tiscali.it](mailto:francesco.riboldi@tiscali.it)

[v.menichini@infinito.it](mailto:v.menichini@infinito.it)

- telefono:

Francesco e Tine Riboldi            0377.447094

Angelo Lunghi                        329.5954195

Valeria Menichini                    338.1353809

Il costo è di € 30.00 a persona (bambini a ragazzifino a 12 anni gratis) da versare al nostro cassiere Gianfranco.

## Come arrivare:

Dalle ore 19.30 alle ore 20.30 due navette faranno da spola dall'uscita della A1 – Casalpusterlengo a Cascina Springalli, ma arrivare è facile (se non seguite il navigatore, altrimenti ... buon tuffo nel grande fiume!).

## Comunque:

Uscita A1 Casalpusterlengo, al primo bivio a dx (direzione Pavia) e subito a sin (direzione Senna Lod. Somaglia).

Sorpassare il passaggio a livello, dopo circa 4 km salire sul ponte dell'alta velocità (autostrada) e arrivare al semaforo. Qui, girare a destra entrando nell'abitato, attenzione ai due dossi antivelocità.

Continuate ad andare dritti seguendo la strada anche dove ci sono i lavori stradali, scendendo un sottopasso stretto con una curva a sinistra (guardate nello specchio altrimenti potreste investire un leprotto).

Adesso siete dietro l'area di servizio Somaglia dell'A1. Al primo bivio andate a destra (davanti avete delle casette e annessi cavalli), superate un ponticello e a destra avete l'ingresso della cascina (con tanto di indicazione stradale bianca). Proseguite per il viale alberato e trovate un ampio parcheggio.